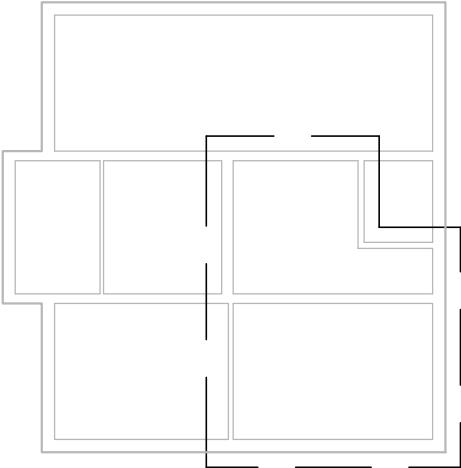
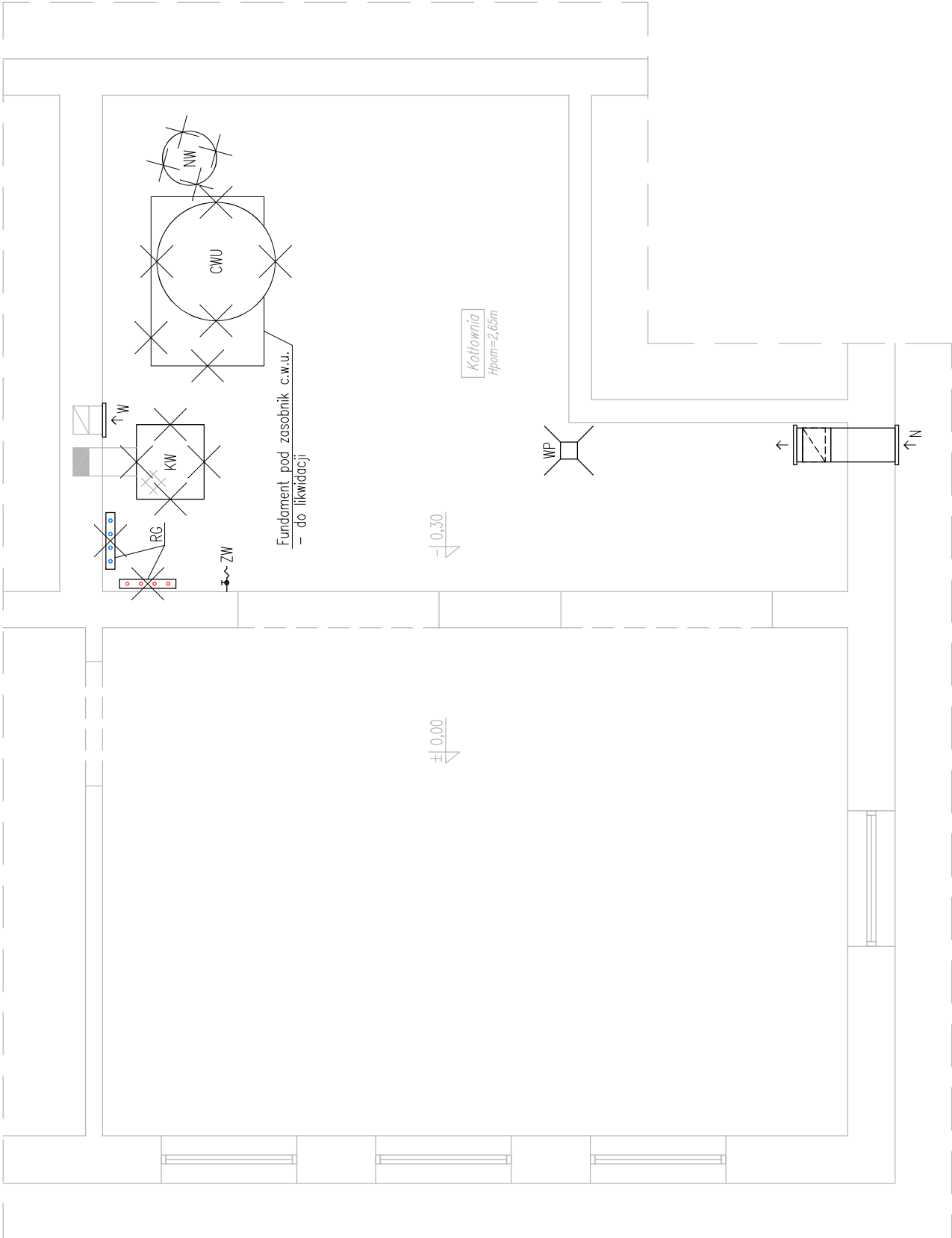


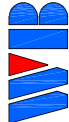
OBJAŚNIENIA:

- KW kocioł węglowy o mocy 50kW – do likwidacji
- RG rozdzielacz główny rurowy – do likwidacji (obieg grzewcze bez zmian)
- CWU podgrzewacz ciepłej wody użytkowej o pojemności 1500l – do likwidacji
- NW naczynie wzbiorcze c.w.u. o pojemności 80l – do likwidacji
- W kratka wywiewna o wymiarach 25x35cm – bez zmian
- N nawiew typu "Z" o wymiarach 30x20cm – bez zmian
- WP wpust podłogowy – bez zmian
- ZW zawór ze złączką do węża – bez zmian

UWAGI:

- 1) Rzut należy rozpatrywać łącznie z pozostałymi rysunkami oraz opisem technicznym.
- 2) Wszelkie zmiany i niejasności w trakcie realizacji należy konsultować z projektantem.



	47-400 Racibórz, ul. Ocicka 167 tel.: 32 724 26 65 e-mail: b.wranik@op.pl		
	Beata Wranik		
NAZWA PROJEKTU	Wymiana kotła węglowego na kocioł ekologiczny klasy 5 na biomasę (pellet) o mocy 32 kW wraz z wymianą zbiornika c.w.u. o pojemności 1500 l w budynku LKS BUK w Rudach		
LOKALIZACJA	ul. Cegielska 20a, 47-430 Rudy działka nr 229/2		
INWESTOR	Gmina Kuźnia Raciborska ul. Słowackiego 4, 47-420 Kuźnia Raciborska		
TYTUŁ RYSUNKU	RZUT KOTŁOWNI - INWENTARYZACJA / ROBOTY ROZBIÓRKOWE	RYSUNEK NR	1
PROJEKTANT	mgr inż. BEATA WRANIK upr. nr SLK/0596/PWOS/04		
OPRACOWAŁ	inż. Mateusz Sonnek, mgr inż. Zygmunt Wranik		
STADIUM	PT	BRANŻA	SKALA
	SANITARNA	DATA	STRONA NR
	09.2024	1:50	19